



משרד התעשייה המסחר והתעסוקה
לשכת הדוברת

י"א אב תש"ע
22 יולי 2010
2010-0045-2904

עליה של 12% במספר התאונות הקטלניות - 28 הרוגים כתוצאה מתאונות עבודה במחצית הראשונה של שנת 2010

מנכ"ל משרד התמ"ת, שרון קדמי: "אגף הפיקוח על העבודה במשרד התמ"ת עובר בימים אלה רפורמה מבנית. גידול של 70% בתקני האגף לבטיחות בעבודה. במהלך שלוש השנים הקרובות יתוגבר האגף לבטיחות על העבודה ב-37 תקנים אשר אמור לתת מענה חלקי וראשוני לפערים שנוצרו במהלך השנים האחרונות בעקבות הרחבת תחומי האחריות שהוטלו על האגף"

נפילה מגובה ממשיכה להיות המאפיין המוביל בשיעור ההרוגים - 9 עובדים

יורם אלעזרי מפקח עבודה ראשי במשרד התמ"ת:
"העלייה במספר תאונות העבודה הקטלניות לה אנו עדים בתקופה האחרונה אינה מפתיעה ונצפתה לפני מספר חודשים לנוכח השחיקה המתמדת במשאבי הפיקוח והאכיפה"

"לראשונה מזה 60 שנה עובר האגף לבטיחות על העבודה במשרד התמ"ת רפורמה מבנית מקצה לקצה. במהלך דיוני התקציב שנערכו בשבוע שעבר, סוכם בין משרד האוצר לבין משרד התמ"ת כי במהלך שלוש השנים הקרובות יתוגבר האגף לבטיחות על העבודה ב-37 תקנים. גידול של 70% בתקני האגף לבטיחות בעבודה. תגבור מערך כח האדם אמור לתת מענה חלקי וראשוני לפערים שנוצרו במהלך השנים האחרונות בעקבות הרחבת תחומי האחריות שהוטלו על האגף" – כך אמר היום מנכ"ל משרד התמ"ת, שרון קדמי עם קבלת נתוני תאונות העבודה החצי שנתיים.

במחצית הראשונה של שנת 2010 (ינואר – יוני) נהרגו 28 בני אדם כתוצאה מתאונות עבודה. 10 הרוגים יותר מהתקופה המקבילה אשתקד.

מפקח עבודה ראשי במשרד התמ"ת יורם אלעזרי מסביר כי נתון זה משקף עליה של 12% במספר התאונות הקטלניות ביחס לממוצע החמש שנתי לתקופה זו ב-2009. נתוני החציון הראשון של שנת 2010 מצביעים על היפוך במגמה החיובית שאופיינה בצמצום תאונות העבודה הקטלניות.



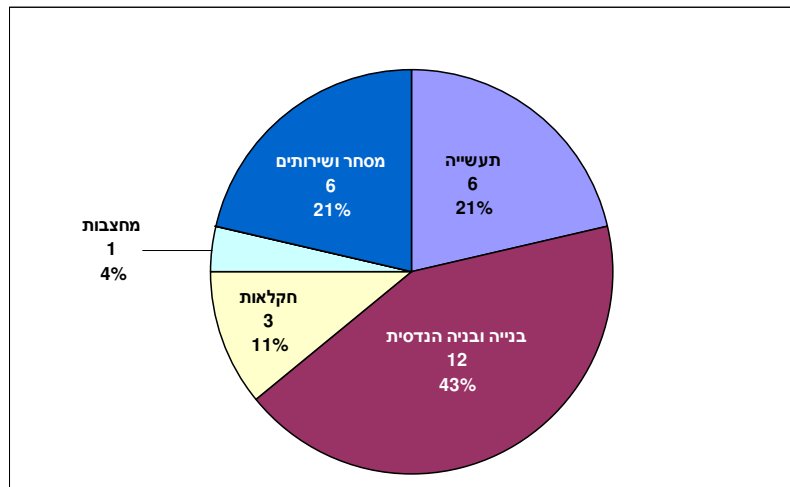
משרד התעשייה המסחר והתעסוקה לשכת הדוברת

"העלייה במספר תאונות העבודה הקטלניות לה אנו עדים בתקופה האחרונה אינה מפתיעה ונצפתה לפני מספר חודשים לנוכח השחיקה המתמדת במשאבי הפיקוח והאכיפה", אמר אלעזרי.

להלן פילוח על פי ענפים, מהות הפגיעה, אוכלוסיה וניתוח מגמות:

• ענפים

בענף הבניה ובניה הנדסית מונים 12 עובדים שנהרגו, בענף התעשייה נהרגו 6 עובדים, בענף המסחר והשירותים נהרגו 6 עובדים, בענף החקלאות נהרגו 3 עובדים וביתר הענפים נהרג עובד אחד. (תרשים 1)



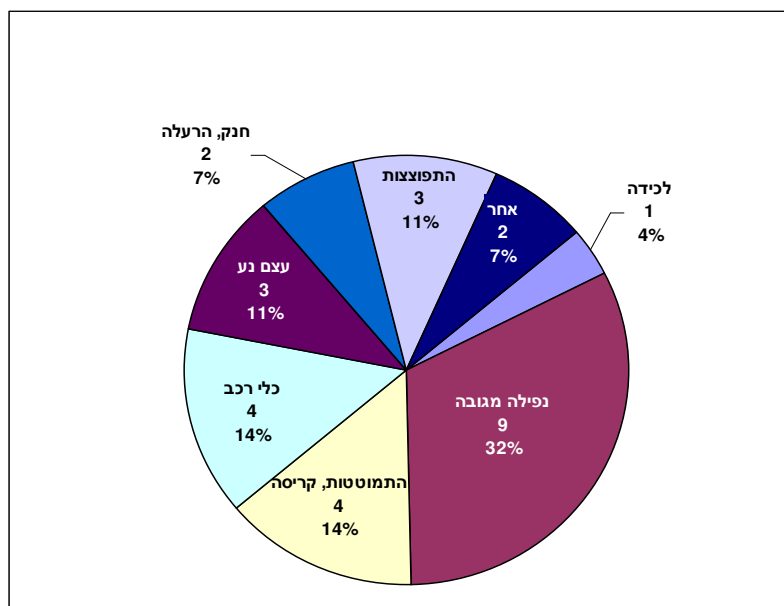
תרשים 1: התפלגות תאונות מוות בחתך ענפים במשק

• מהות הפגיעה

9 עובדים נהרגו כתוצאה מנפילה מגובה, 3 נהרגו כתוצאה מנפילת עצם, 4 עובדים נהרגו כתוצאה מהתמוטטות / קריסה, 4 עובדים נהרגו מכלי רכב, עובד אחד נהרג כתוצאה מלכידה, 2 עובדים נהרגו כתוצאה מחנק / הרעלה, 3 עובדים נהרגו כתוצאה מהתפוצצות ו-2 עובדים נהרגו מסיבות אחרות. (תרשים 2)



משרד התעשייה המסחר והתעסוקה לשכת הדוברת

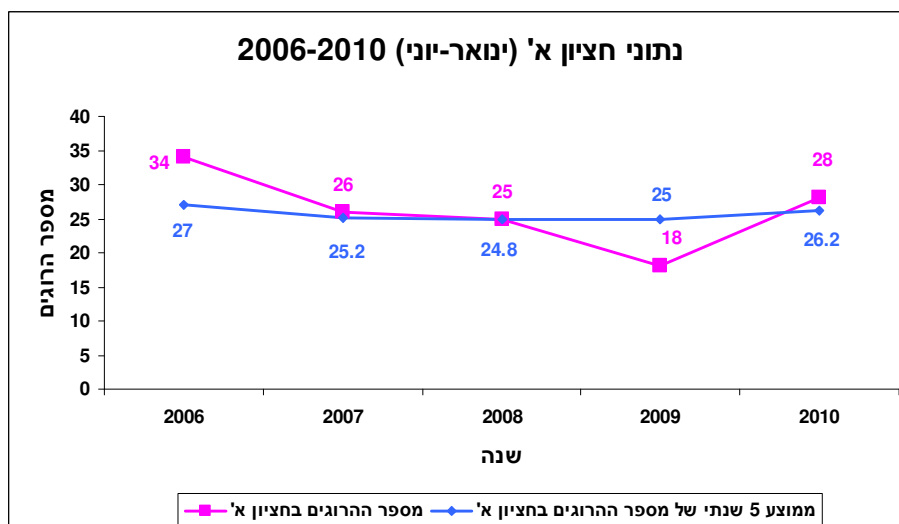


תרשים 2: התפלגות תאונות מוות בחתך מהות התאונה

- **אוכלוסיה**
19 מבין ההרוגים הם עובדים ישראלים ו- 9 הם עובדים זרים / שטחים.

ניתוח מגמות:

- לאחר מספר שנים בהן נצפתה ירידה רצופה הן במספר ההרוגים והן בממוצע החמש שנתי בחציון הראשון של השנה, אנו מונים 28 הרוגים בתקופה ינואר – יוני 2010, כלומר 12% יותר תאונות קטלניות ביחס לממוצע ה-5 שנתי בתקופה המקבילה ב-2009. (תרשים 3)



תרשים 3: הממוצע ה- 5 שנתי של מספר ההרוגים ביחס למספר ההרוגים בכל שנה

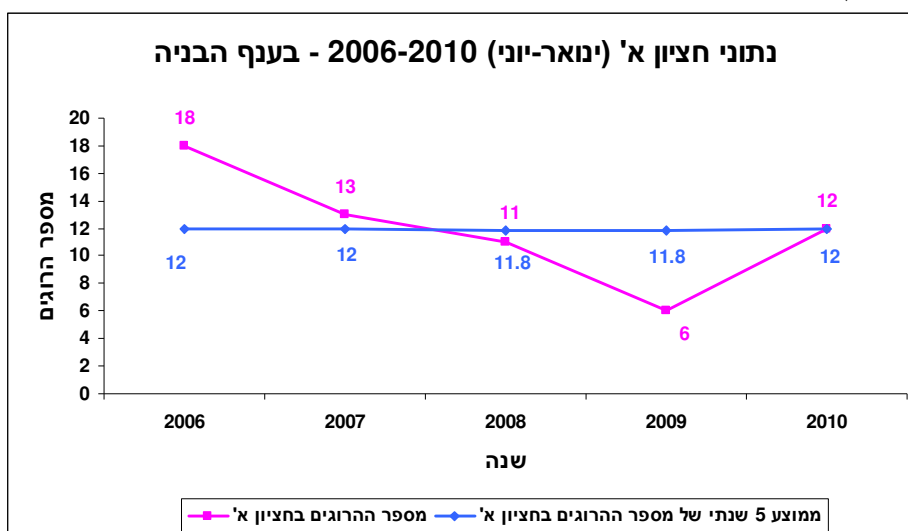


משרד התעשייה המסחר והתעסוקה לשכת הדוברת

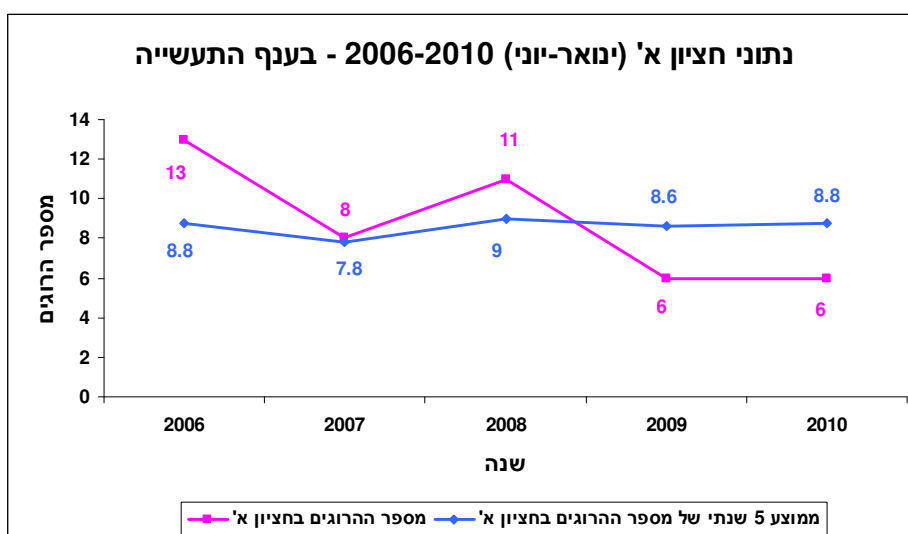
• מגמות בחתך ענפים :

ענף הבניה והבניה ההנדסית מהווה ענף מוביל בשיעור ההרוגים. בחציון א' (ינואר – יוני) 2010 נהרגו 12 עובדים (43% מכלל תאונות העבודה הקטלניות), לעומת 6 הרוגים אשתקד. כשבוחנים את המגמה הרב שנתית של ענף זה, הממוצע החמש שנתי הוא 11.8 הרוגים בחציון הראשון של 2009. מכאן שהשנה מספר ההרוגים בענף גבוה ב-1.7% מהממוצע לתקופה זו. (תרשים 4)

ענף התעשייה מהווה אף הוא ענף מוביל בשיעור ההרוגים. בחציון א' (ינואר – יוני) 2010 נהרגו 6 עובדים (21% מכלל תאונות העבודה הקטלניות). כשבוחנים את המגמה הרב שנתית של ענף זה, הממוצע החמש שנתי עומד על כ-8.6 הרוגים בחציון הראשון של 2009. מכאן שהשנה מספר ההרוגים בענף הינו כ-30% פחות מהממוצע לתקופה זו. (תרשים 5)



תרשים 4: הממוצע ה 5 שנתי של מספר ההרוגים ביחס למספר ההרוגים בכל שנה בענף הבניה

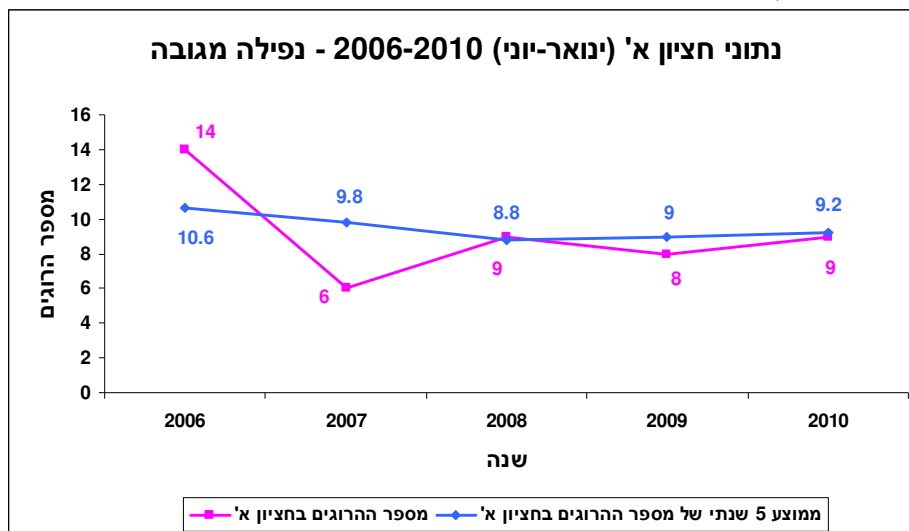




משרד התעשייה המסחר והתעסוקה
לשכת הדוברת

תרשים 5: הממוצע ה-5 שנתי של מספר ההרוגים ביחס למספר ההרוגים בכל שנה בענף התעשייה

• מגמות בחתך מהות הפגיעה המובילה (המרכזית):



תרשים 6: נפילות מגובה - ממוצע 5 שנתי של מספר ההרוגים ביחס למספר ההרוגים בכל שנה

אלעזרי מוסר כי נפילה מגובה ממשיכה להיות המאפיין המוביל בשיעור ההרוגים. בחציון א' (ינואר – יוני) 2010 נהרגו 9 עובדים (32% מכלל תאונות העבודה הקטלניות). כשבוחנים את המגמה הרב שנתית של מאפיין זה, מספר ההרוגים השנה תואם את הממוצע החמש שנתי בחציון הראשון של 2009. תאונות אופייניות הן נפילות מפיגומים, נפילות מגגות שבירים, נפילות במהלך עבודת התקנה או פירוק במקומות גבוהים. (תרשים 6)