



**משרד התעשייה המסחר והתעסוקה**  
**אגף הפיקוח על העבודה**

1 לפברואר, 2009

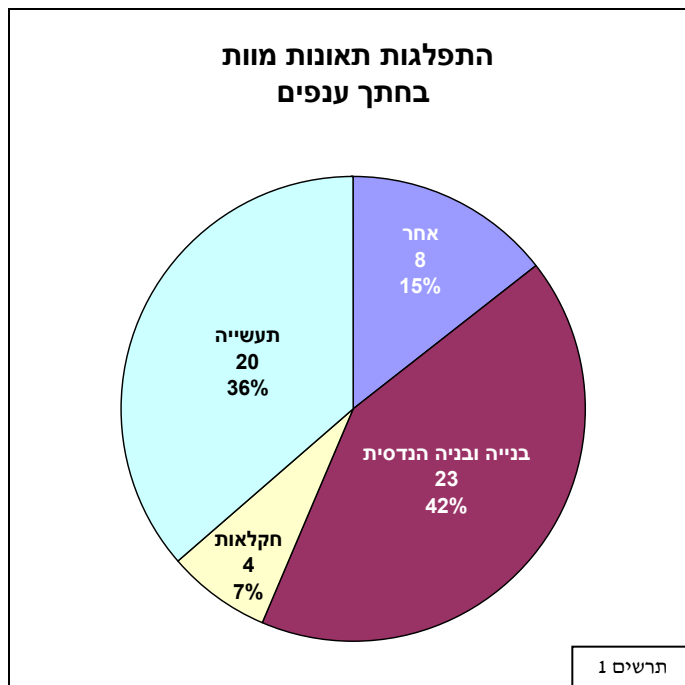
**הנדון : סיכום תאונות העבודה שהסתיימו במוות בשנת 2008<sup>1</sup>**

1. בשנת 2008 אנו מונים 55 הרוגים כתוצאה מתאונות עבודה. נתון זה משקף שיעור של 1.96 פגיעות קטלניות ל 100,000 עובדים<sup>2</sup>.

2. **פילוח חתכים :**

**2.1. ענפים**

בענף הבניה ובניה הנדסית מונים 23 עובדים שנהרגו, בענף התעשייה נהרגו 20 עובדים, בענף החקלאות נהרגו 4 עובדים וביתר הענפים נהרגו 8 עובדים.



**2.2. מהות הפגיעה**

18 עובדים נהרגו כתוצאה מנפילה מגובה, 11 נהרגו כתוצאה מפגיעה מכלי רכב (לא תאונות דרכים), 8 נהרגו כתוצאה מנפילת עצם, 5 עובדים נהרגו כתוצאה מהתמוטטות

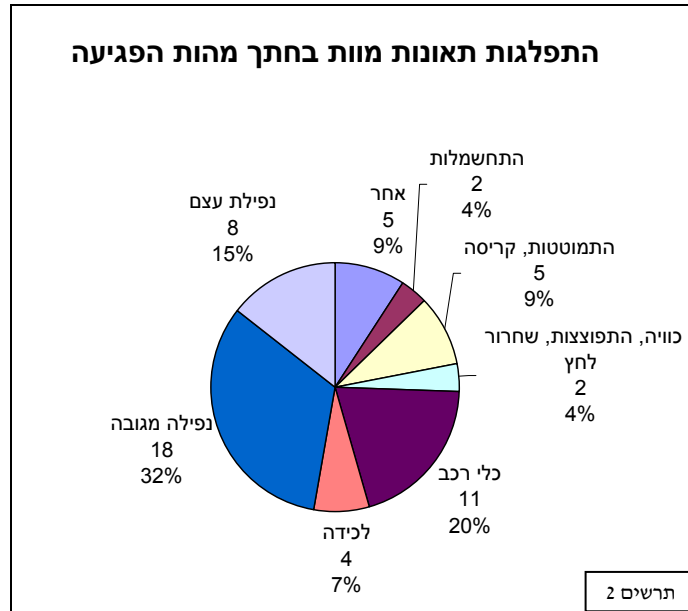
<sup>1</sup> הערות לניתוח הנתונים :

- א. ניתוח זה מתייחס לתאונות מוות בלבד ואינו משקף מגמות לגבי תאונות לא קטלניות. בנוגע לאחרונות הנתונים המתבססים על נתוני המוסד לביטוח לאומי צפויים להתפרסם ביוני 2009.
  - ב. ניתוח זה נעשה בזהירות המתבקשת לניתוח סטטיסטי של מספרים קטנים. יש לזכור כי תוצאותיה של תאונה אינה משקפת בהכרח את חומרתה הפוטנציאלית. כך לדוגמא תאונת פיגום שקרס כשעליו 7 עובדים ואחד מתוכם נהרג אינה שונה מבחינת הניתוח המקצועי לתאונה בה חוי"ח כל 7 העובדים היו נהרגים, אף כי מבחינה סטטיסטית התמונה המתקבלת היתה שונה לחלוטין.
  - ג. **ממוצע חמש שנותי** - במרבית הפרמטרים קשה לזהות התנהגות עקבית בהשוואת הנתונים בין שנה לשנה. לפיכך נכון לבחון את המגמות בראיה רב שנתית. לצורך כך אנו נעזרים בממוצע חמש שנותי בשנה מסוימת, המחושב כממוצע של השנה המסוימת וארבע השנים הקודמות לה.
- <sup>2</sup> נתון זה מחושב לפי 2.8 מיליון מועסקים במשק כמצויין בנתוני המוסד לביטוח לאומי לשנת 2007.



**משרד התעשייה המסחר והתעסוקה**  
**אגף הפיקוח על העבודה**

**וקריסה**, 4 עובדים נהרגו כתוצאה מ**לכידה**, 2 עובדים נהרגו כתוצאה מ**התחשמלות**, 2 עובדים נהרגו כתוצאה מ**כוויה** / **התפוצצות** ו 5 עובדים נהרגו כתוצאה מגורמים אחרים.

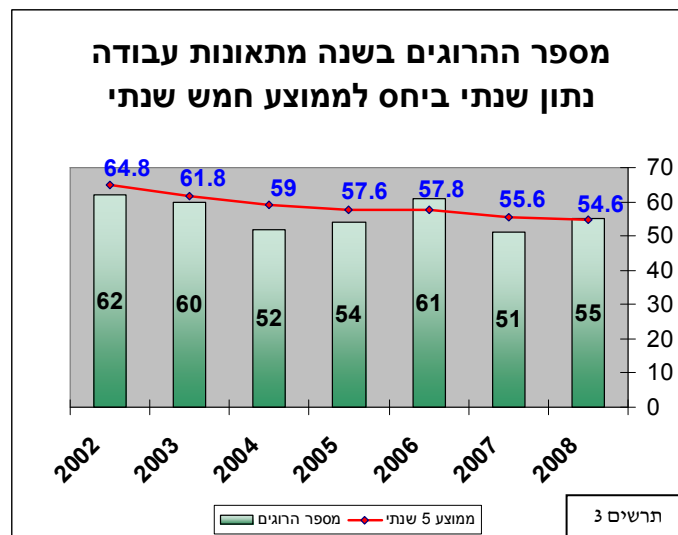


**2.3. אוכלוסיה**

45 מבין ההרוגים הם עובדים ישראלים ו 10 הם עובדים זרים / שטחים.

**3. ניתוח מגמות:**

**3.1. הממוצע החמש שנתי של מספר ההרוגים מתאונות עבודה נמצא במגמת ירידה בשיעור ממוצע של כ 2% מדי שנה ועומד בשנת 2008 על 54.6 הרוגים לשנה.**



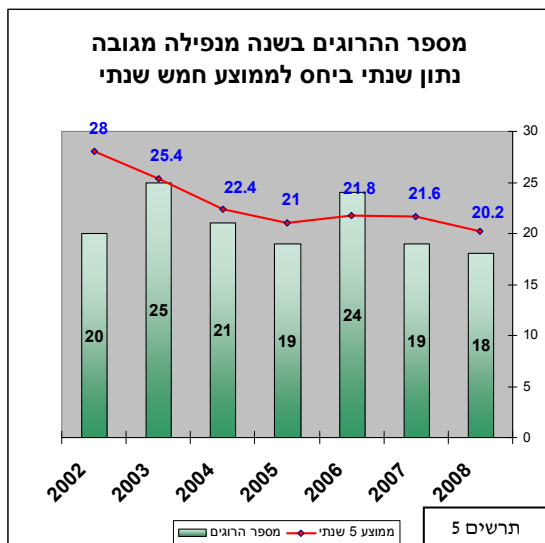
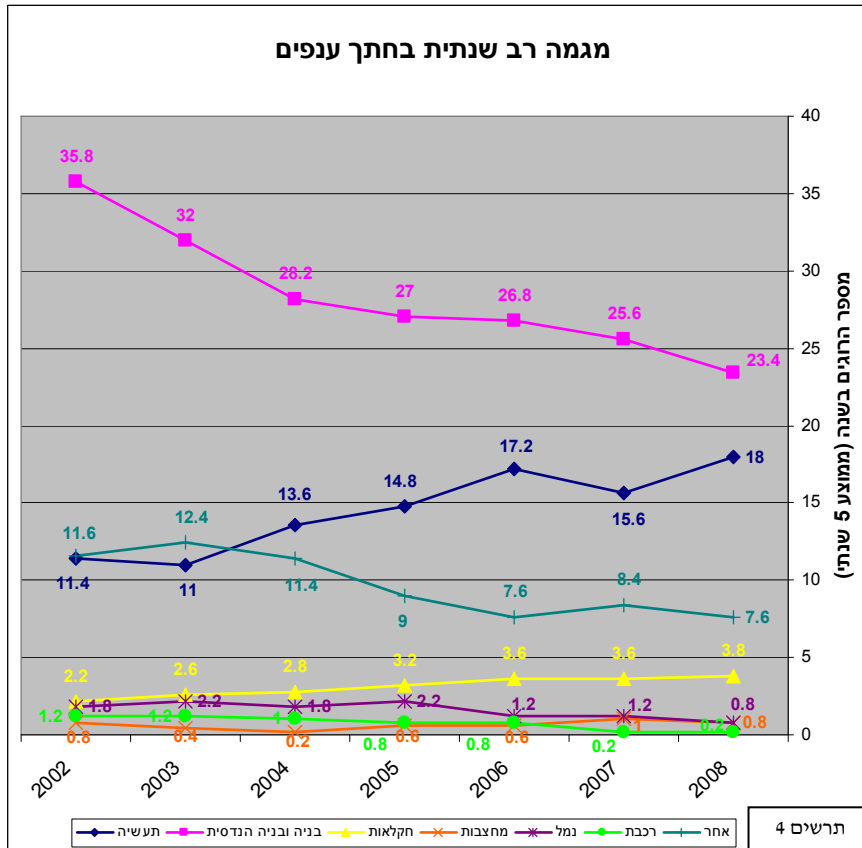
**3.2. מגמות בחתך ענפים:**

**ענף הבניה והבניה ההנדסית** עדיין מהווה את הענף המוביל בשיעור ההרוגים. בשנת 2008 נהרגו 23 עובדים (42% מכלל תאונות העבודה הקטלניות). יחד עם זאת כשבוחנים את המגמה הרב שנתית של ענף זה, הממוצע החמש שנתי עומד על 23.4 הרוגים בשנה.



**משרד התעשייה המסחר והתעסוקה**  
**אגף הפיקוח על העבודה**

נתון זה מצביע על מגמת **ירידה** קבועה במספר ההרוגים בשיעור ממוצע של כ 6% בשנה. לעומתו **ענף התעשייה** הינו השני מבחינת שיעור ההרוגים. בשנת 2008 נהרגו 20 עובדים (36% מכלל תאונות העבודה הקטלניות). כשבוחנים את המגמה הרב שנתית של ענף זה, הממוצע החמש שנתי עומד על 18 הרוגים בשנה. נתון זה מצביע כי ענף התעשייה מצוי דווקא במגמת **עליה** במספר ההרוגים בשיעור ממוצע של כ 11% בשנה.



**3.3. מגמות בחתך מהות הפגיעה:**

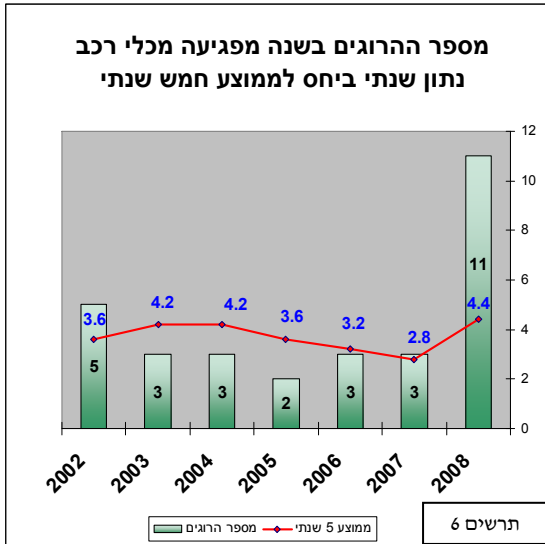
**נפילה מגובה** ממשיכה להיות המאפיין המוביל בשיעור ההרוגים. בשנת 2008 נהרגו 18 עובדים (32% מכלל תאונות העבודה הקטלניות). של מאפיין זה, הממוצע החמש שנתי עומד על 20.2 הרוגים בשנה. נתון זה מצביע על מגמת **ירידה** קבועה במספר ההרוגים בשיעור ממוצע של כ 4% בשנה. תאונות



**משרד התעשייה המסחר והתעסוקה**  
**אגף הפיקוח על העבודה**

אופייניות הן נפילות מפיגומים, נפילות לפירים, נפילות מגגות שבירים, נפילות במהלך התקנות או פירוקים מעמודים וממקומות גבוהים.

השנה חל גידול חד במספר ההרוגים מפגיעות כלי רכב שאינן תאונות דרכים. כך אירעו



11 תאונות קטלניות במאפיין זה (20% מכלל תאונות העבודה הקטלניות). מספר התאונות במאפיין זה בשנת 2008 הינו כמעט פי 4 מהממוצע החמש שנתי שהיה עד 2007. דוגמאות אופייניות לסוג תאונות זה הן פגיעת מלגזות, התהפכות טרקטורים ופגיעה בעת פריקת משאיות.

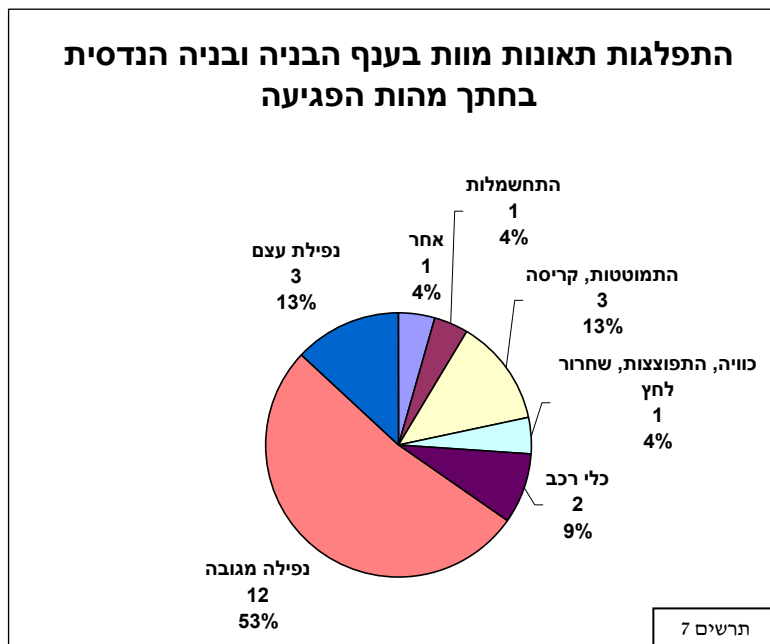
תאונות קטלניות כתוצאה מלכידה נמצאות במגמת ירידה והממוצע החמש שנתי עומד בשנת 2008 על

4.4 הרוגים לשנה. דוגמאות אופייניות לתאונות אלה הן הימחצות העובד או התפסות בין חלקי מכונה או גלים מסתובבים. ניתן לזהות מגמת עליה בתאונות קטלניות כתוצאה מהתמוטטות או קריסה והממוצע החמש שנתי עומד בשנת 2008 על 6.4 הרוגים לשנה.

**4. ניתוח ענפי:**

**4.1. תאונות בענף הבניה והבניה ההנדסית:**

למעלה מ 50% מהתאונות הקטלניות בענף הבניה הן כתוצאה מנפילה מגובה. לאחר מכן ובהפרש ניכר התמוטטות או קריסה ונפילת עצם הם מאפיינים בעלי שכיחות גבוהה בתאונות קטלניות בענף זה.

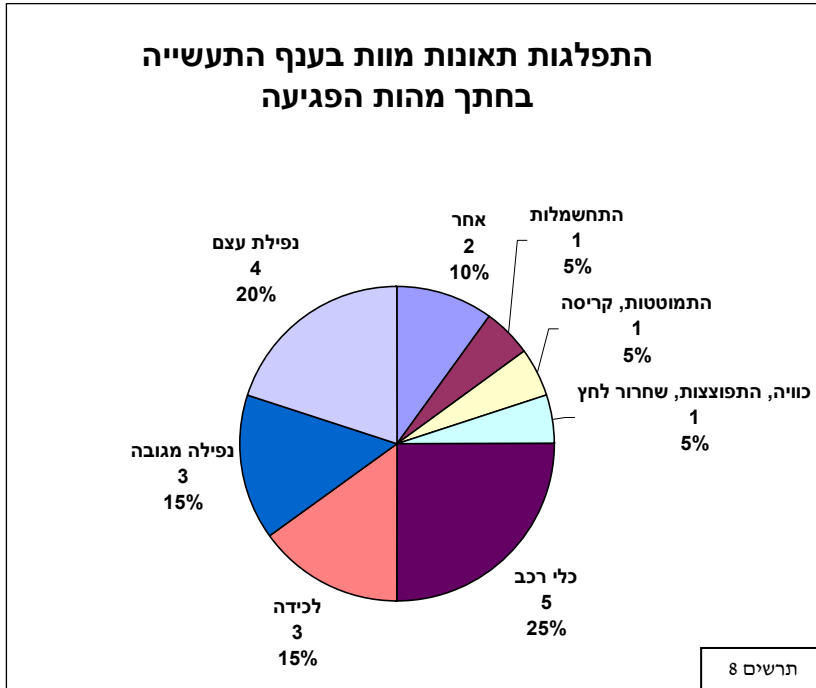




**משרד התעשייה המסחר והתעסוקה**  
**אגף הפיקוח על העבודה**

**4.2. תאונות בענף התעשייה:**

בשונה מענף הבניה בענף התעשייה אין המאפיינים מובהקים אם כי תאונות קטלניות כתוצאה מפגיעת כלי רכב הן התאונות בעלות השכיחות הגבוהה בשנת 2008.



**4.3. תאונות בענף החקלאות:**

בשנת 2008 אירעו 4 תאונות קטלניות בענף החקלאות לפיכך אין מקום להצגה סטטיסטית. פילוח התאונות: 2 הרוגים כתוצאה מפגיעת כלי רכב, הרוג כתוצאה מלכידה והרוג כתוצאה מנפילת עצם.

בברכה

**יורם אלעזרי**

מפקח עבודה ראשי



משרד התעשייה המסחר והתעסוקה  
אגף הפיקוח על העבודה

ניספח - ריכוז נתוני תאונות עבודה קטלניות

1. תאונות קטלניות בחתך ענפים

1998	1999	2000	2001	2002	2003	2004	2005	2006	2007	2008	ענף
10	8	10	10	19	8	21	16	22	11	20	תעשייה
53	34	30	31	31	34	15	24	30	25	23	בניה ובניה הנדסית
1	2	4	2	2	3	3	6	4	2	4	חקלאות
3	1	0	0	0	1	0	2	0	2	0	מחצבות
0	4	0	5	0	2	2	2	0	0	0	נמל
0	2	1	0	3	0	1	0	0	0	0	רכבת
8	15	16	12	7	12	10	4	5	11	8	אחר
75	66	61	60	62	60	52	54	61	51	55	מספר הרוגים
				64.8	61.8	59	57.6	57.8	55.6	54.6	ממוצע 5 שנתי

2. תאונות קטלניות בחתך מהות הפגיעה

1998	1999	2000	2001	2002	2003	2004	2005	2006	2007	2008	מהות
10	12	8	9	10	6	6	4	4	3	4	לכידה
38	36	26	20	20	25	21	19	24	19	18	נפילה מגובה
3	3	3	6	4	8	1	12	9	5	5	התמוטטות, קריסה
0	3	5	5	5	3	3	2	3	3	11	פגיעה מכלי רכב
14	5	4	7	8	8	9	8	3	7	8	נפילת עצם
4	2	6	7	3	2	5	2	4	2	2	התחשמלות
0	1	0	0	3	2	1	1	1	1	0	חנק, הרעלה
1	1	7	3	3	1	1	1	3	4	2	כוויה, התפוצצות
5	3	2	3	6	5	5	5	10	7	5	אחר
75	66	61	60	62	60	52	54	61	51	55	מספר הרוגים



משרד התעשייה המסחר והתעסוקה  
אגף הפיקוח על העבודה

3. תאונות קטלניות בחתך אוכלוסיית הנפגע

1998	1999	2000	2001	2002	2003	2004	2005	2006	2007	2008	אוכלוסיה
50	54	52	51	47	49	47	43	53	44	45	עובד ישראלי
25	11	7	9	14	11	5	11	8	7	10	עובד זר/ שטחים
75	66	61	60	62	60	52	54	61	51	55	סה"כ

4. ענף הבניה ובניה הנדסית - תאונות קטלניות בחתך מהות הפגיעה

1998	1999	2000	2001	2002	2003	2004	2005	2006	2007	2008	מהות
1	3	0	2	3	1	0	0	1	0	0	לכידה
35	23	19	15	17	17	9	14	21	15	12	נפילה מגובה
3	3	3	5	3	7	0	5	4	3	3	התמוטטות, קריסה
0	0	3	2	1	3	0	2	1	0	2	דריסה ע"י כלי רכב
10	3	2	5	4	3	2	2	1	2	3	נפילת עצם
2	1	3	2	2	2	3	1	1	1	1	התחשמלות
0	0	0	0	0	0	0	0	0	1	0	חנק, הרעלה
0	0	0	0	0	0	0	0	0	0	1	כוויה, התפוצצות
2	1	0	0	1	1	1	0	1	3	1	אחר
53	34	30	31	31	34	15	24	30	25	23	סה"כ
				35.8	32	28.2	27	26.8	25.6	23.4	ממוצע 5 שנתי

5. ענף הבניה ובניה הנדסית - תאונות קטלניות בחתך אוכלוסיית הנפגע

1998	1999	2000	2001	2002	2003	2004	2005	2006	2007	2008	אוכלוסיה
31	23	23	24	21	23	12	17	22	18	17	עובד ישראלי
22	10	7	7	9	11	3	7	8	7	6	עובד זר/ שטחים
53	34	30	31	31	34	15	24	30	25	23	סה"כ