



משרד הבריאות, המסחר והתעסוקה
מנהלת חובות מהל"ב

מהל"ב
מבטוחת הכנסה לתעסוקה בטוחה

כ"ג אדר תשס"ו
23/03/2006
2006-0127-309

לכבוד
החברות המפעילות

שלום רב,

הנדון: נוהל טיפול בתעודות מחלה מעל 30 ימים

מצ"ב מסמך המפרט את נוהל הטיפול בתעודות מחלה מעל 30 ימים.

אנו לרשותכם למתן הבהרות נוספות.

בברכה,

דורית מובק
ראש המנהלה

העתק:

גב' אורנה ורקוביצי - מנהלת האגף להבטחת הכנסה, המוסד לביטוח לאומי

גב' בתיה דגן - המוסד לביטוח לאומי

גב' לילי דגן - המוסד לביטוח לאומי

עו"ד כרמית נאור - הלשכה המשפטית, המוסד לביטוח לאומי

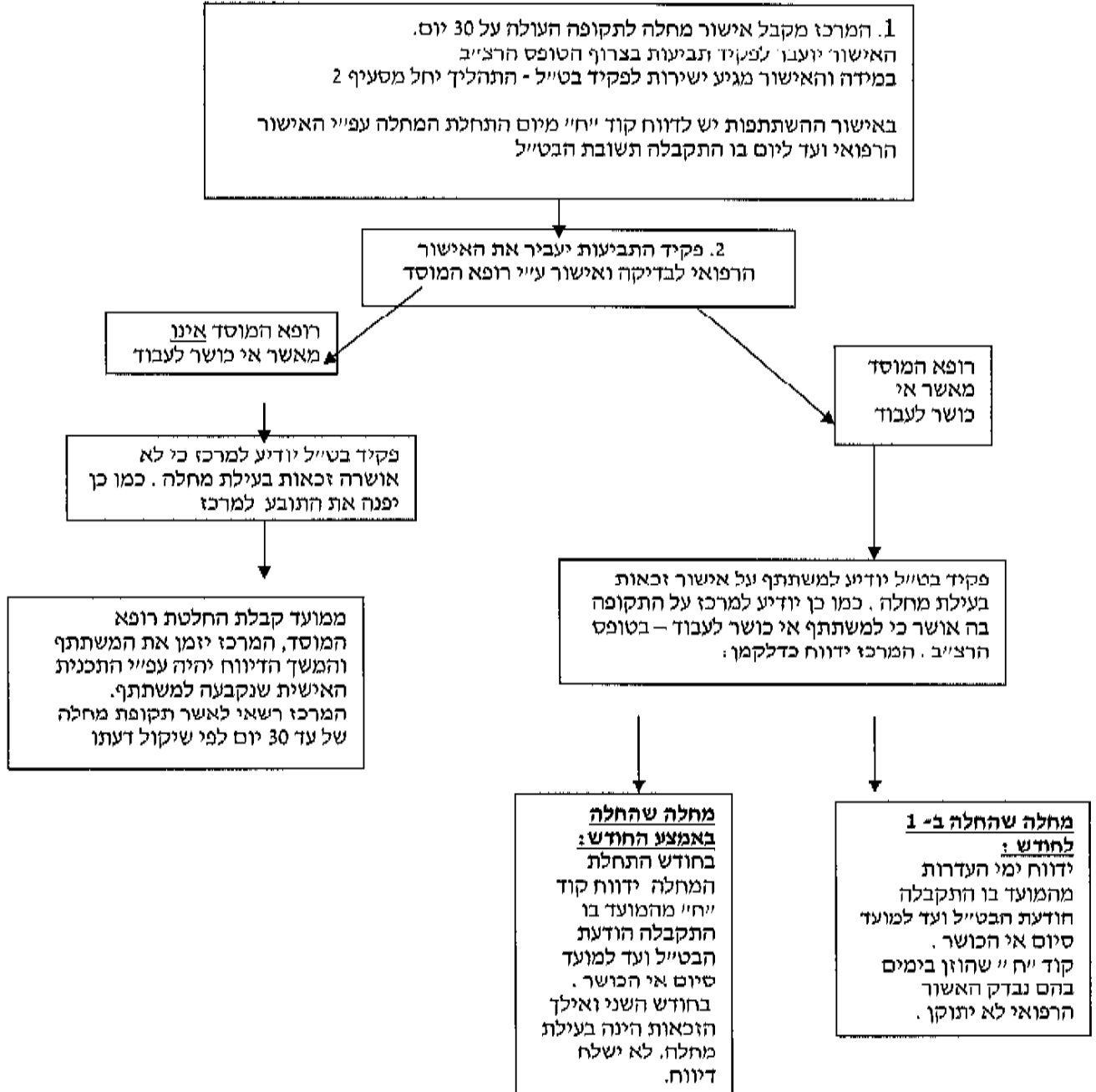
עו"ד גלית יעקובוב - יועצת משפטית, מנהלת מהל"ב

מר עמיחי כץ - מנהל התקשרויות, מנהלת מהל"ב



המוסד לביטוח לאומי
אגף הבטחת הכנסה
 שד' וייצמן 13

נוהל טיפול בתעודות מחלה מעל 30 יום



סיום מחלה העולה על חודש

סיום זמנות בעילת מחלה לפני ה- 15 לחודש
תובע יופנה למרכז ממועד סיום המחלה
הדוות בחודש סיום המחלה יהיה בקוד "ח"
בימי המחלה ובהמשך יחיה בהתאם
להשתתפותו

סיום זמנות אחרי ה- 15 לחודש
- הזכאות בחודש זה הינה
בעילת מחלה. לא נדרשת
השתתפות במרכז ואין צורך
לשלוח דווח בגין חודש זה.
למשתתף נשלחת מבטי"ל הודעה
ממוחשבת לפיה עליו להגיע
למרכז ב- 1 לחודש שלאחר חודש
סיום המחלה.

דוגמה :

משתתף הגיע למרכז מ - 1/10 עד 6/10 ושיתף פעולה . המציא אישור מחלה מ- 7/10 עד 10/11 . מיום 7/10 ועד לתשובת רופא בטל"א ידווח קוד "ח". אם רופא בטל"א החזיר תשובה ב- 10/10 כי מדובר באי כושר לעבוד . המרכז ימשיך לדווח מ- 10/10 עד סוף החודש קוד 'ח' .
הזכאות בחודש 10/05 תהיה בעילת מחלה ב. בחודש 11/05 בעילת מחלה. על כן בחודש נובמבר אין לשלוח דיווח כלל אם המשתתף לא הגיע. המשתתף יופנה חזרה למרכז ב- 1/12 .

טופס הפניה לבטייל – מחלה מעל 30 יום

לכבוד
פקיד תביעות הביטוח הכנסה

הנדון : מר/גב' _____ ת"ז _____

הנייל המציא תעודת מחלה / אי כושר ל- 30 ימים רצופים לפחות
רצ"ב תעודת המחלה.

שם מתכנן היעדים: _____

.....

אל מרכז התעסוקה _____

רופא המוסד ליבטוח לאומי אישר אי כושר לעבוד מתאריך _____ עד
תאריך _____.

יש לדווח ימי מחלה באישור ההשתתפות בהתאם לנוהל שהופץ בנושא.

רופא המוסד לביטוח לאומי לא אישר אי כושר לעבוד. הנייל מוחזר
לטיפולכם