



המטה לשילוב
אנשים עם מוגבלות בשוק העבודה



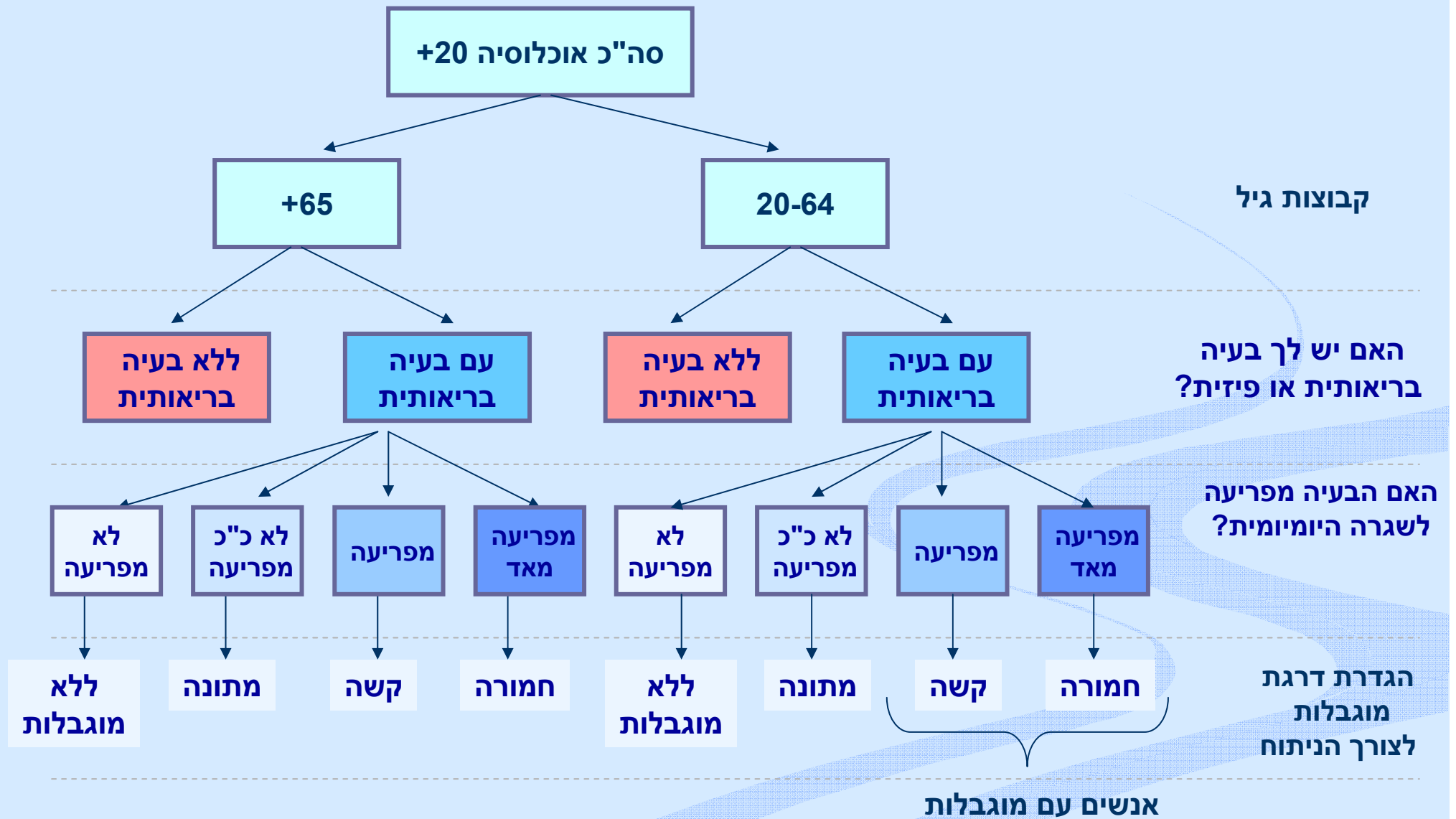
מדינת ישראל
משרד התעשייה המסחר והתעסוקה



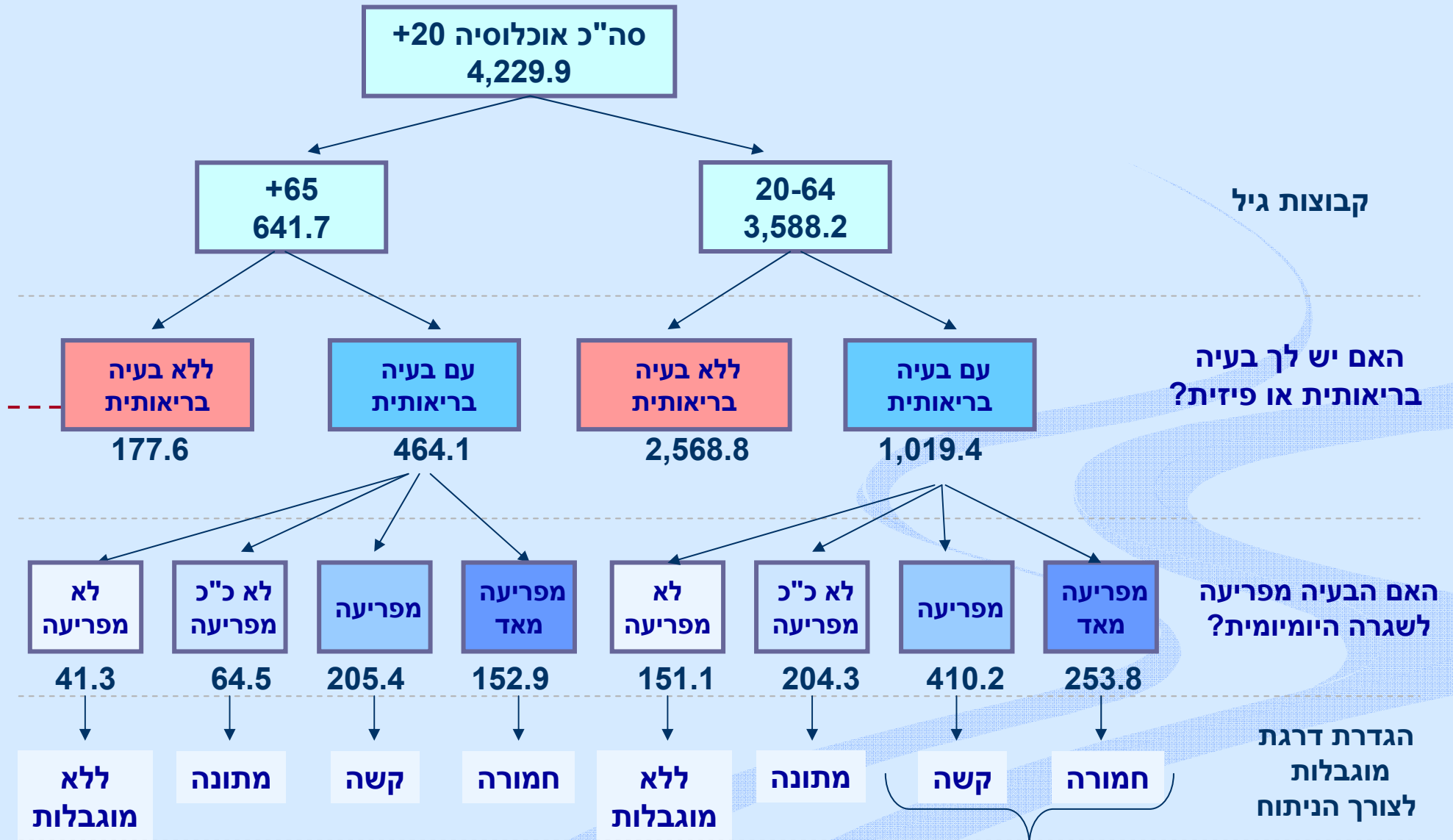
מינהל
מחקר וכלכלה

אנשים עם מוגבלות, צילום מצב ישראל 2004

הגדרת אנשים עם מוגבלות בהתבסס על הסקר החברתי, 2004 למ"ס



הגדרת אנשים עם מוגבלות בהתבסס על הסקר החברתי, 2004 למ"ס



אנשים עם מוגבלות לפי פרופיל תכונות ודרגת המוגבלות
גילאי 20-64, 2004 באחוזים מסה"כ

אנשים ללא מוגבלות	מהם : לפי דרגת מוגבלות		סה"כ אנשים עם מוגבלות ⁽¹⁾	
	קשה ⁽³⁾	חמורה ⁽²⁾		
100%	100%	100%	100%	סה"כ
49.9	44.4	46.4	45.2	גברים
50.1	55.6	53.6	54.8	נשים
				<u>ותק בארץ</u>
69.0	58.1	50.5	55.2	מזה: ילידי ישראל
11.9	16.7	10.3	14.3	עולים +1990
				<u>מצב משפחתי</u>
66.7	68.5	72.0	69.8	מזה: נשוי
6.9	16.3	14.1	15.4	גרוש
26.4	15.2	13.9	14.8	רווק

(1) סה"כ אנשים עם מוגבלות חמורה וקשה
(2) אנשים שדיווחו בסקר שיש להם בעיה רפואית והיא מפריעה להם מאד בתפקודם בשיגרה היומיומית
(3) אנשים שדיווחו בסקר שיש להם בעיה רפואית והיא מפריעה להם בתפקודם בשגרה היומיומית
סקר חברתי, 2004 למ"ס, הגדרות ועיבודים מיוחדים מינהל מחקר וכלכלה

המשך: אנשים עם מוגבלות לפי פרופיל תכונות ודרגת המוגבלות
גילאי 20-64, 2004

אנשים ללא מוגבלות	מהם : לפי דרגת מוגבלות		סה"כ אנשים עם מוגבלות	
	קשה	חמורה		
80.9	74.8	60.8	69.5	יהודים
15.6	19.4	35.9	25.7	מוסלמים
				<u>גיל</u>
35.6	14.2	13.8	14.1	20-29
28.0	15.4	15.3	15.4	30-39
19.1	28.5	29.1	28.7	40-49
17.4	41.9	41.8	41.8	50-64
				<u>תעודת השכלה הגבוהה ביותר</u>
3.9	5.7	14.0	8.6	בי"ס יסודי או חט"ב
21.0	27.9	32.0	29.3	בי"ס תיכוני (ללא בגרות)
27.3	19.4	21.4	20.1	בגרות
19.4	24.5	21.8	23.5	תעודת סיום על תיכוני שאינו אקדמי
28.4	22.5	10.9	18.5	תואר אקדמי

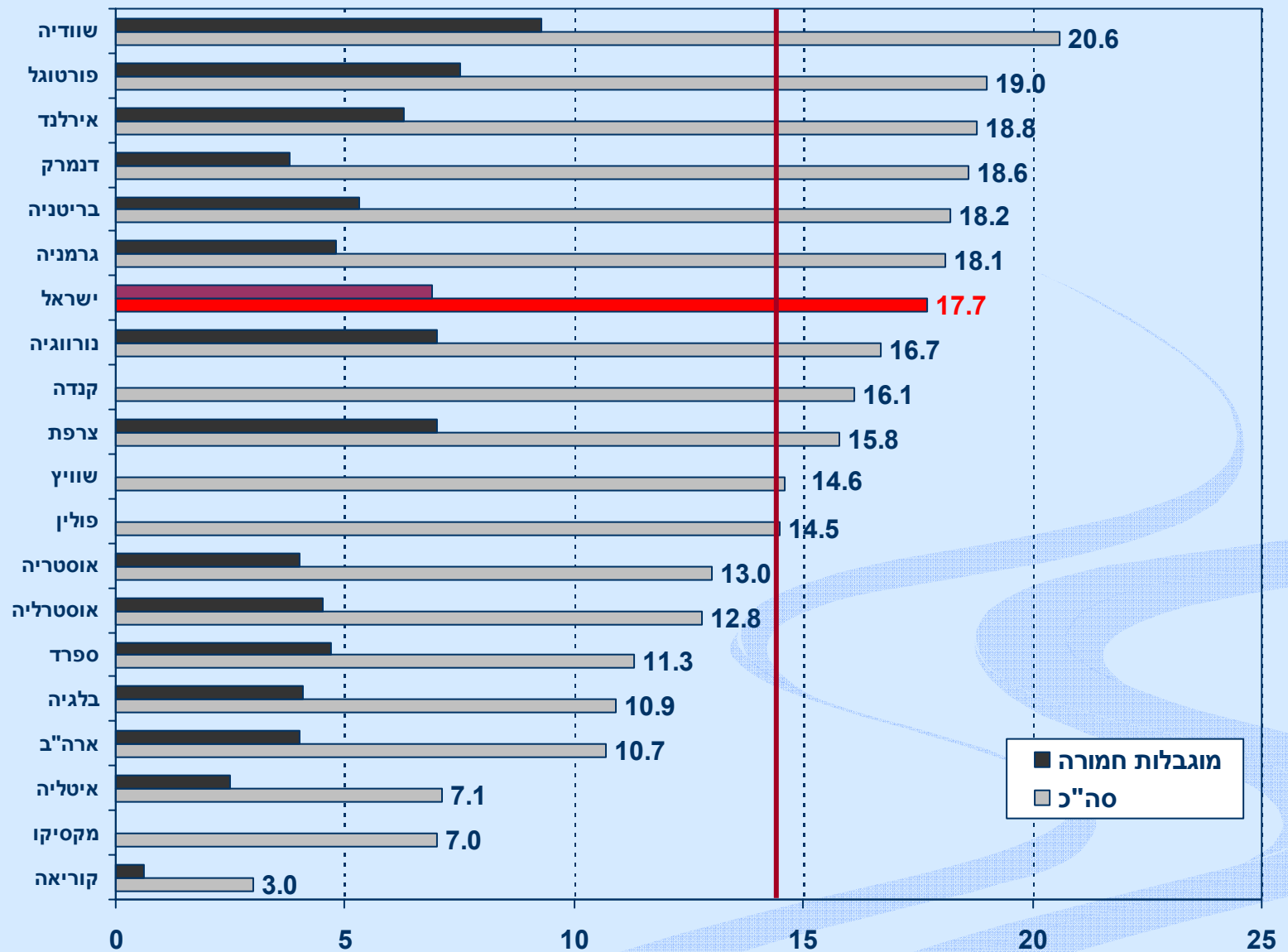
מקור: סקר חברתי, 2004 למ"ס, הגדרות ועיבודים מיוחדים מינהל מחקר וכלכלה

אנשים עם מוגבלות לפי פרופיל תכונות ודרגת המוגבלות
גילאי 20-64, 2004, באחוזים מהקבוצה

מהם : לפי דרגת מוגבלות		סה"כ אנשים עם מוגבלות ⁽¹⁾		
קשה ⁽³⁾	חמורה ⁽²⁾	סה"כ		
410.2	253.8	664.0		סה"כ מוגבלים, באלפים
באחוזים מהקבוצה (100%)				<u>שיעור האנשים עם מוגבלות</u>
61.8%	38.2%	100%	20.6%	סה"כ
60.7%	39.3%	100%	18.9%	גברים
62.7%	37.3%	100%	22.1%	נשים
46.6%	53.4%	100%	29.8%	ערבים
72.5%	27.5%	100%	23.6%	עולים +1990

(1) סה"כ אנשים עם מוגבלות חמורה וקשה
 (2) אנשים שדיווחו בסקר שיש להם בעיה רפואית והיא מפריעה להם מאד בתפקודם בשיגרה היומיומית
 (3) אנשים שדיווחו בסקר שיש להם בעיה רפואית והיא מפריעה להם בתפקודם בשגרה היומיומית
 סקר חברתי, 2004 למ"ס, הגדרות ועיבודים מיוחדים מינהל מחקר וכלכלה

שיעור האנשים עם מוגבלות, גילאי 20-64 - השוואה בינלאומית



14.0 : ממוצע OECD

מקור: מחקר משווה מדינות ה-OECD, מינהל מחקר וכלכלה, עיבודים מיוחדים

שיעור האנשים עם מוגבלות לפי גיל השכלה ודרגת המוגבלות, 2004

אנשים ללא מוגבלות	מהם : לפי דרגת מוגבלות		סה"כ אנשים (עם מוגבלות ⁽¹⁾)	גיל
	קשה ⁽³⁾	חמורה ⁽²⁾		
90.7%	5.8%	3.5%	9.3%	20-29
87.6%	7.7%	4.7%	12.4%	30-39
71.9%	17.2%	10.9%	28.1%	40-49
61.6%	23.7%	14.7%	38.4%	50-64

69.9%	13.2%	16.8%	30.1%	<u>תעודת השכלה הגבוהה ביותר</u>
78.6%	13.4%	8.0%	21.4%	בי"ס יסודי או חט"ב
87.4%	8.0%	4.6%	12.6%	בי"ס תיכוני (ללא בגרות)
80.9%	13.0%	6.1%	19.1%	בגרות
88.7%	9.0%	2.3%	11.3%	תעודת סיום על תיכוני שאינו אקדמי
				תואר אקדמי

(1) סה"כ אנשים עם מוגבלות חמורה וקשה
 (2) אנשים שדיווחו בסקר שיש להם בעיה רפואית והיא מפריעה להם מאד בתפקודם בשיגרה היומיומית
 (3) אנשים שדיווחו בסקר שישי להם בעיה רפואית והיא מפריעה להם בתפקודם בשיגרה היומיומית
 מקור: סקר חברתי, 2004 למ"ס, הגדרות ועיבודים מיוחדים מינהל מחקר וכלכלה

שיעור האנשים עם מוגבלות לפי קב' גיל, מיגדר והשכלה - השוואה בינלאומית

קבוצות גיל		השכלה		מיגדר		
50-64	20-49	גבוה	נמוך	נשים	גברים	
24.4	9.0	7.4	16.9	12.7	12.9	אוסטרליה
27.0	7.8	11.3	18.1	12.2	13.8	אוסטריה
17.5	8.4	9.1	12.2	12.0	9.8	בלגיה
24.2	13.4	14.9	18.5	16.8	15.4	קנדה
27.4	15.2	15.8	25.9	20.9	16.5	דנמרק
28.1	11.5	12.5	19.9	16.3	15.5	צרפת
31.6	11.4	16.9	20.9	17.2	18.9	גרמניה
14.2	4.1	3.9	9.4	7.4	6.8	איטליה
5.8	2.2	1.0	3.6	1.9	4.2	קוריאה
15.8	5.1	--	--	6.2	7.8	מקסיקו
29.9	14.8	16.8	23.2	21.6	15.9	אירלנד
26.4	13.3	13.9	22.6	19.8	13.6	נורווגיה
31.1	7.5	--	--	--	--	פולין
34.9	12.8	6.6	22.5	20.8	17.1	פורטוגל
24.3	6.7	4.0	16.0	11.6	11.1	ספרד
34.1	15.5	17.9	31.8	22.9	18.4	שוודיה
21.3	12.1	13.3	20.6	15.5	13.6	שוויץ
29.3	13.7	14.9	22.8	19.3	17.0	בריטניה
18.8	8.2	8.9	22.3	10.8	10.4	ארה"ב
24.5	10.1	11.1	19.2	14.8	13.3	OECD
31.0	13.4	13.4	19.9	18.6	16.7	ישראל

שיעור תעסוקה של אנשים עם מוגבלות בגילאי 20-64
לפי דרגת מוגבלות, 2004

אנשים ללא מוגבלות	מהם: לפי דרגת מוגבלות		סה"כ אנשים עם מוגבלות	
	קשה	חמורה		
1,626.0	191.0	65.7	256.7	סה"כ תעסוקה, באלפים
				<u>שיעור התעסוקה</u>
63.4%	46.6%	25.9%	38.7%	סה"כ
70.7%	54.5%	31.8%	45.6%	גברים
56.0%	40.2%	20.7%	32.9%	נשים
65.3%	51.0%	32.3%	44.8%	יהודים
50.9%	25.5%	13.8%	19.2%	ערבים
68.4%	52.1%	38.7%	48.4%	עולים +1990

מקור: סקר חברתי, 2004 למ"ס, הגדרות ועיבודים מיוחדים מינהל מחקר וכלכלה

שיעור התעסוקה של אנשים עם מוגבלות לפי גיל, השכלה ודרגת מוגבלות

אנשים ללא מוגבלות	מהם: לפי דרגת מוגבלות		סה"כ אנשים עם מוגבלות	
	קשה	חמורה		
				<u>גיל</u>
44.6%	39.9%	28.3%	35.6%	20-29
73.8%	50.3%	27.7%	41.7%	30-39
76.5%	53.2%	33.6%	45.6%	40-49
70.7%	42.9%	19.0%	33.8%	50-64

				<u>תעודת השכלה הגבוהה ביותר</u>
48.5%	31.1%	17.4%	23.4%	בי"ס יסודי או חט"ב
63.1%	49.7%	29.9%	42.3%	בי"ס תיכוני (ללא בגרות)
46.3%	48.0%	36.0%	43.6%	בגרות
74.4%	59.3%	31.1%	50.4%	תעודת סיום על תיכוני שאינו אקדמי
79.7%	58.4%	61.3%	59.0%	תואר אקדמי

מקור: סקר חברתי, 2004 למ"ס, הגדרות ועיבודים מיוחדים מינהל מחקר וכלכלה

מועסקים לפי ענפים נבחרים ודרגת מוגבלות בגילאי 20-64, 2004 באחוזים מסה"כ

אנשים ללא מוגבלות	מהם : לפי דרגת מוגבלות		אנשים עם מוגבלות	
	קשה	חמורה		
100%	100%	100%	100%	סה"כ
1.5	2.0	2.7	2.3	חקלאות
16.6	19.4	22.3	20.5	תעשייה
5.3	6.7	9.4	7.7	בינוי
14.1	13.6	12.9	13.0	מסחר ותיקון רכב
6.3	4.5	6.7	5.3	שרותי אירוח ואוכל
5.8	6.8	5.8	6.4	תח', אחסנה ותק'
3.3	2.3	1.3	1.9	בנקאות, ביטוח ופיננסים
13.1	9.8	5.7	8.2	שרותים עסקיים
32.2	31.8	30.1	31.1	סה"כ מגזר ציבורי
10.0	8.7	8.4	8.6	מהם: מנהל ממשלתי ומקומי
13.5	9.4	9.7	9.5	חינוך
8.7	13.7	12.0	13.0	שרותי בריאות

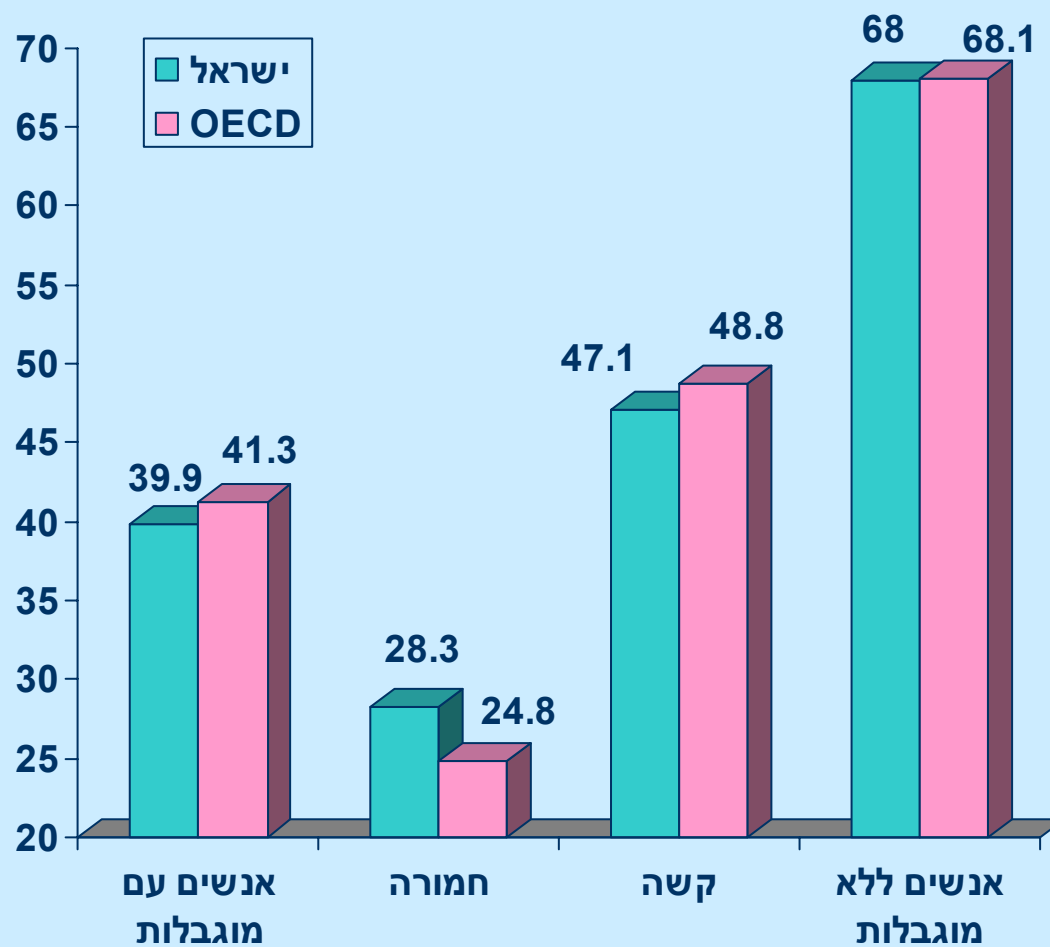
מקור: סקר חברתי, 2004 למ"ס, הגדרות ועיבודים מיוחדים מינהל מחקר וכלכלה

מועסקים לפי משלח יד ודרגת מוגבלות בגילאי 20-64, 2004, באחוזים מסה"כ

אנשים ללא מוגבלות	מהם : לפי דרגת מוגבלות		אנשים עם מוגבלות	
	קשה	חמורה		
100%	100%	100%	100%	סה"כ
12.5	4.9	3.5	4.4	מקצועות אקדמיים
15.6	11.8	7.6	10.2	מקצועות חופשיים וטכניים
6.2	4.1	2.6	3.5	מנהלים
18.0	16.9	13.9	15.8	עובדי פקידות
21.2	19.8	23.0	20.9	עובדי מכירות, סוכנים
18.9	26.3	30.1	27.7	עובדים מקצועיים
7.5	16.2	19.3	17.4	בלתי מקצועיים

מקור: סקר חברתי, 2004 למ"ס, הגדרות ועיבודים מיוחדים מינהל מחקר וכלכלה

שיעור התעסוקה (20-64)
ישראל - 2002 ומדינות ה-OECD - סוף שנות ה-90

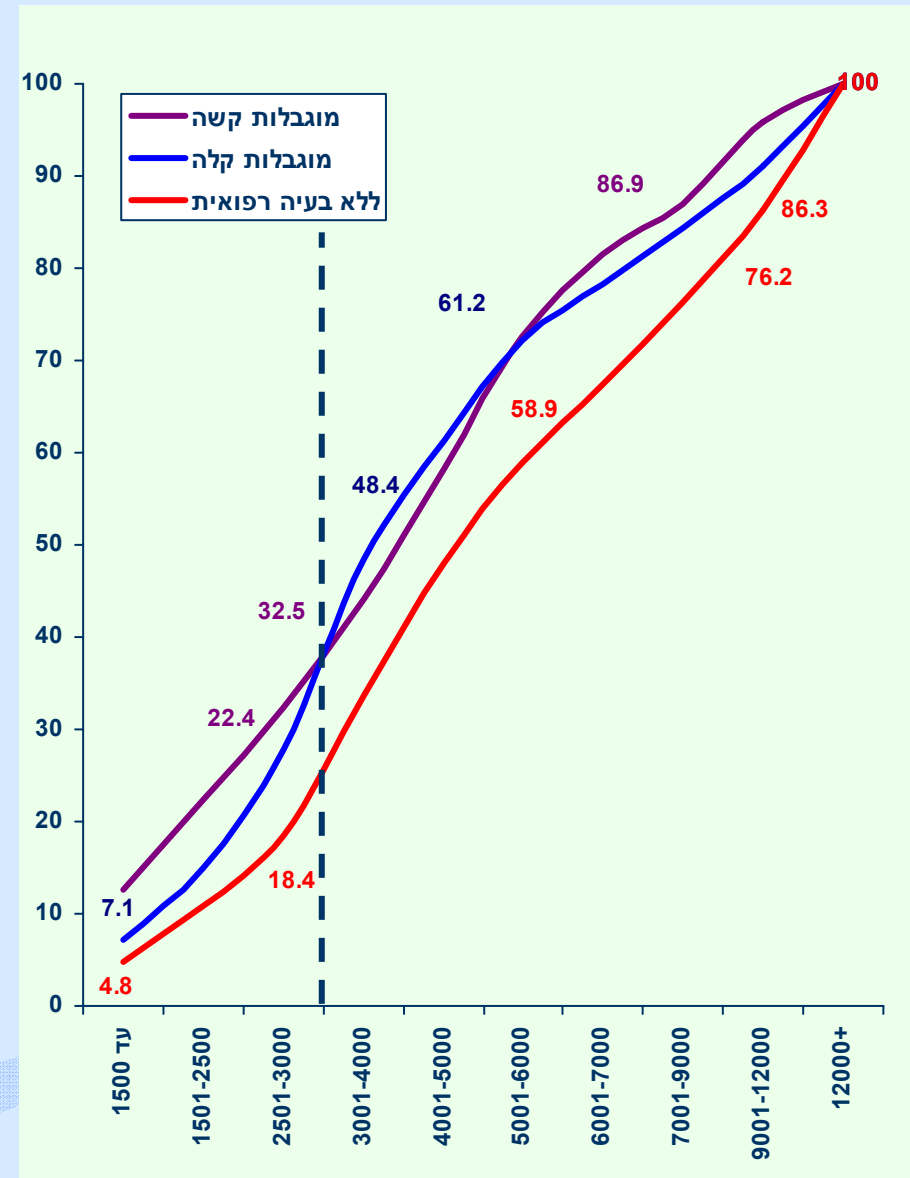
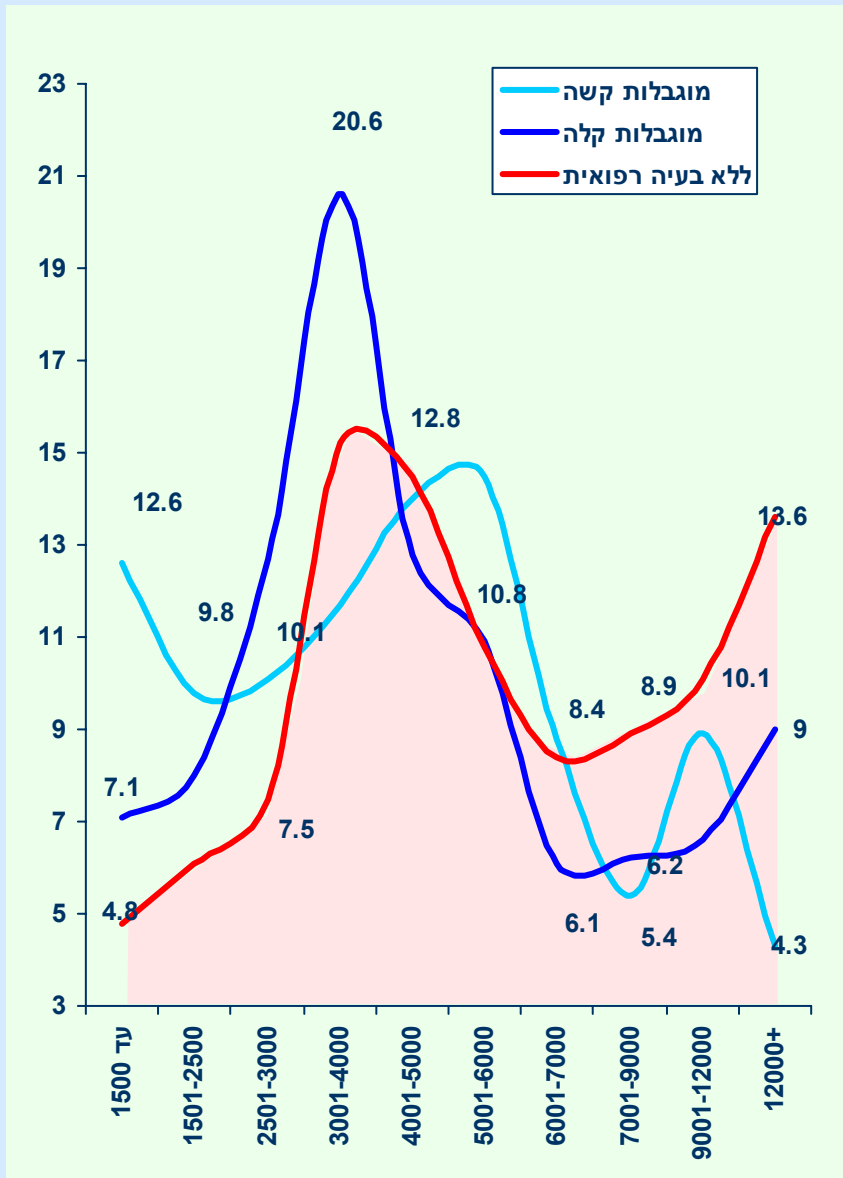


מועסקים לפי דרגת מוגבלות וסטטוס בעבודה בגילאי 20-64, 2004

אנשים ללא מוגבלות	מהם : לפי דרגת מוגבלות		אנשים עם מוגבלות	
	קשה	חמורה		
100%	100%	100%	100%	סה"כ
86.6	85.2	87.3	85.8	שכיר
11.9	12.9	12.0	12.6	סה"כ עצמאים
5.0	3.4	6.3	4.2	מהם: עצמאי שמעסיק אחרים
6.9	9.5	5.7	8.4	עצמאי שאינו מעסיק
1.3	1.4	0.0	1.0	חבר קואופרטיב וחבר קיבוץ
0.3	0.5	0.7	0.5	עובד ללא שכר בעסק משפחתי

מקור: סקר חברתי, 2004 למ"ס, הגדרות ועיבודים מיוחדים מינהל מחקר וכלכלה

מועסקים לפי דרגת המוגבלות ושכר ברוטו לחודש, 2002



שיעורי האבטלה לפי דרגת המוגבלות גילאי 20-64, 2004

אנשים ללא מוגבלות	מהם: לפי דרגת מוגבלות		אנשים עם מוגבלות	
	קשה	חמורה		
154.6	43.9	22.7	66.6	סה"כ המובטלים, באלפים
				<u>שיעור האבטלה</u>
8.7%	18.7%	25.6%	20.6%	סה"כ
7.7%	18.2%	22.9%	19.5%	גברים
9.8%	19.2%	29.1%	21.8%	נשים
7.7%	18.0%	28.3%	20.8%	יהודים
14.3%	22.0%	28.3%	24.5%	ערבים
9.0%	18.0%	16.6%	17.7%	עולים +1990

מקור: סקר חברתי, 2004 למ"ס, הגדרות ועיבודים מיוחדים מינהל מחקר וכלכלה

שיעור האבטלה – ישראל ומדינות ה-OECD

